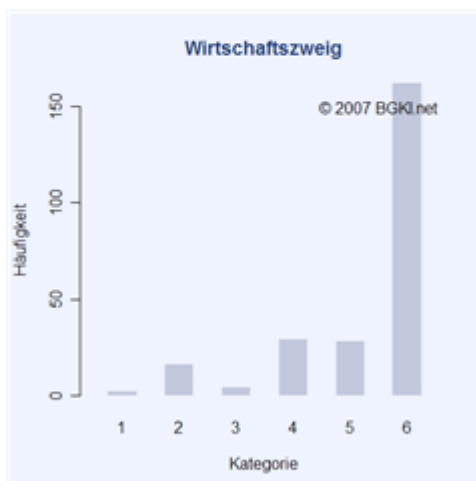


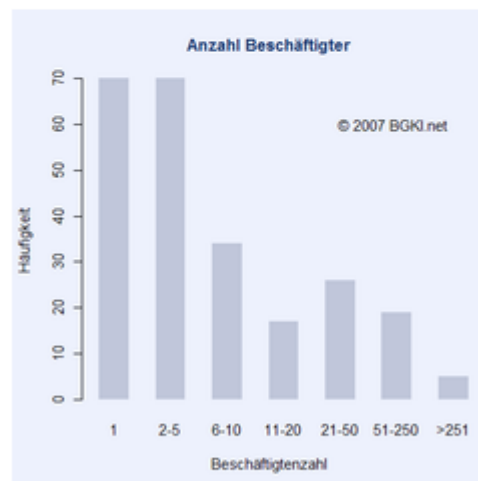
## Allgemeine Informationen zu den befragten Unternehmen

Bei der jüngsten Erhebung wurden **241** gültige und komplette Fragebögen aus Deutschland, Liechtenstein, Österreich und der Schweiz ausgewertet. So hat sich die Zahl der Teilnehmer in etwa um 30 % gesteigert. Für kommende Umfrage arbeitet BGKI.net an einer weiteren Vergrößerung des Teilnehmerfeldes, sowie vor allem auch an der Anpassung der Branchenstruktur.

Unternehmen aus Deutschland: 101  
Unternehmen aus Liechtenstein: 9  
Unternehmen aus Österreich: 48  
Unternehmen aus der Schweiz: 83



1: Land und Forstwirtschaft 2: Verarbeitendes Gewerbe 3: Bergbau u. Verarbeitung 4: produzierendes Gewerbe 5: Handel 6: Dienstleistungen

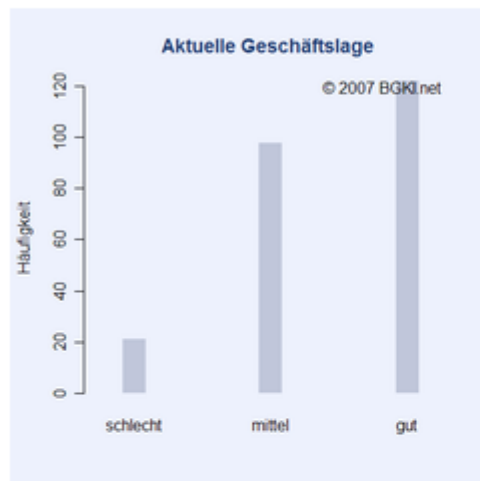


Durchschnittliche Mitarbeiterzahl: 47,6

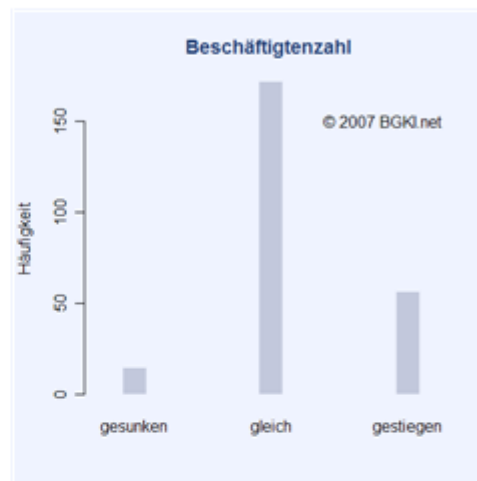
## Ergebnisse aktuelle Lage

Diese Seite zeigt die Antworten der Befragten zu den Fragen nach **aktueller** Lage. Die **Korrelation** zwischen den Fragen zur aktuellen Lage und der Unternehmensgröße war erneut gering.

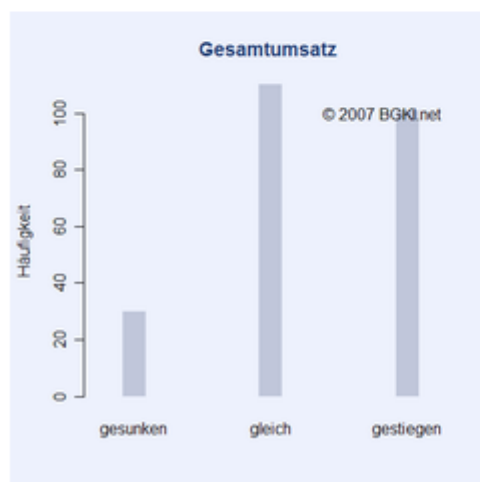
Der größere Datensatz konnte die bereits vermutete Tendenz eines fehlenden Zusammenhangs zwischen Unternehmensgröße und Einschätzung der aktuellen Geschäftslage bestätigen.



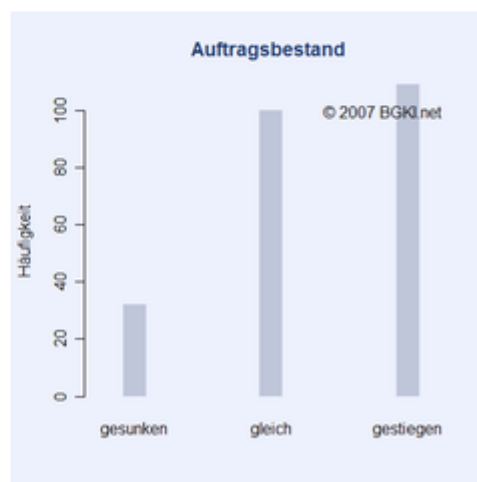
(Abb.B.1.): Beurteilung der aktuellen Geschäftslage (Histogramm).



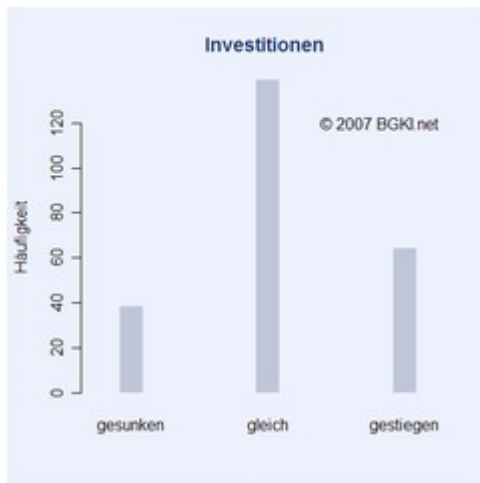
(Abb.B.2.): Entwicklung der Beschäftigtenzahl (Histogramm).



(Abb.B.3.): Beurteilung des Gesamtumsatzes (Histogramm).



(Abb.B.4.): Beurteilung des Auftragsbestandes (Histogramm).



(Abb.B.5.): Entwicklungen der Investitionen (Histogramm).

## Korrelationen: Zahl aktuell Beschäftigter und Block B

	Geschäftslage	Beschäftigte	Ges.-Umsatz	Auftragslage	Investitionen
Anzahl Beschäftigte	0.1018985	0.1071886	0.06287078	0.05585	0.06398

## Ergebnisse Probability Forecast

	schlechter / sinken	unverändert	besser / steigen
erwartete Geschäftslage	11.5 %	42.2 %	46.3 %
Zahl der Beschäftigten wird..	6.6 %	67.9 %	25.5 %
Gesamtumsatz wird..	10 %	44.6 %	44.4 %
Auftragsbestand wird..	11.1 %	47.3 %	41.6 %
Investitionen werden..	15.7 %	54.1 %	30.2 %

Vergleicht man die Einschätzungen zur aktuellen Geschäftslage mit den Prognosen aus der Pilotierungsphase, so zeichnet sich ab, dass die damals abgegebenen Erwartungen weitgehend erfüllt wurden, bzw. sogar leicht übertroffen worden sind.

Obwohl die Zukunftserwartungen erneut positiv sind, sind die Erwartungen leicht gedämpfter als in der vorherigen Probability Forecasting Umfrage.