

Allgemeine Informationen zu den befragten Unternehmen

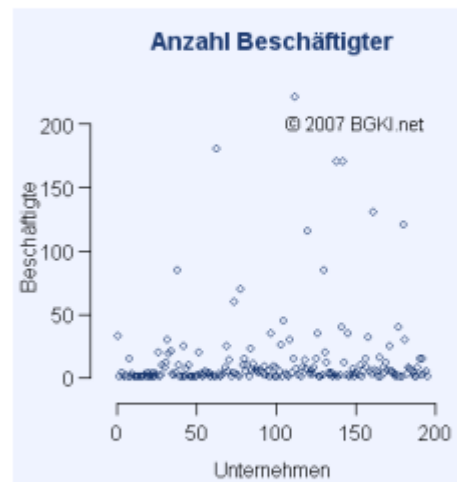
In der Pilotierungsphase wurden **195** gültige und komplette Fragebögen aus Österreich und der Schweiz ausgewertet.

Unternehmen aus Österreich: 41

Unternehmen aus der Schweiz: 154



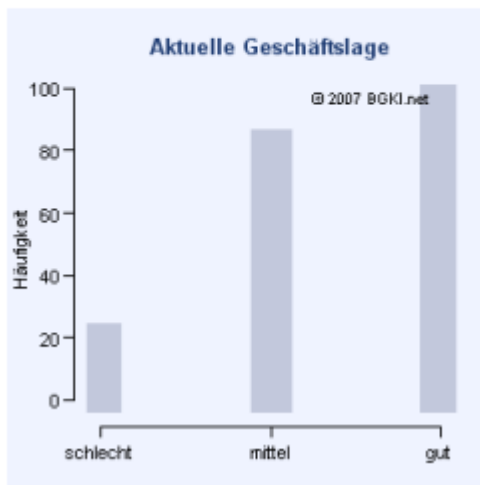
1: Land und Forstwirtschaft (nicht vorhanden) 2: Verarbeitendes Gewerbe 3: Bergbau u. Verarbeitung 4: produzierendes Gewerbe 5: Handel 6: Dienstleistungen



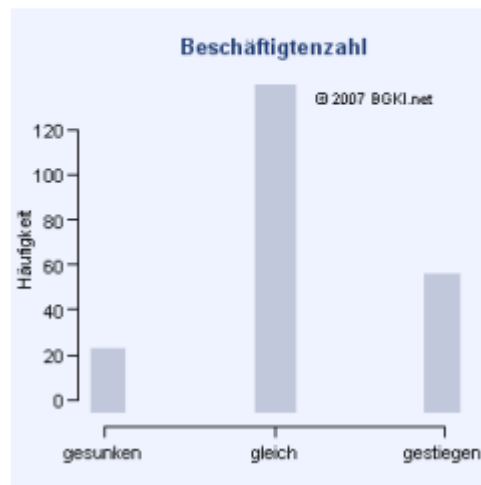
Durchschnittliche Mitarbeiterzahl: 14

Ergebnisse aktuelle Lage

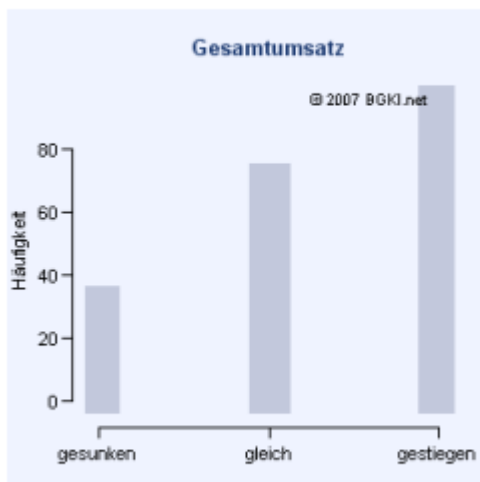
Diese Seite zeigt die Antworten der Befragten zu den Fragen nach **aktueller** Lage. Die **Korrelation** zwischen den Fragen zur aktuellen Lage und der Unternehmensgröße war gering.



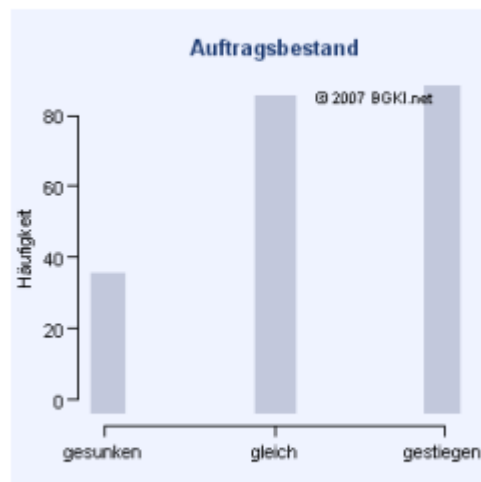
(Abb.B.1.): Beurteilung der aktuellen Geschäftslage (Histogramm).



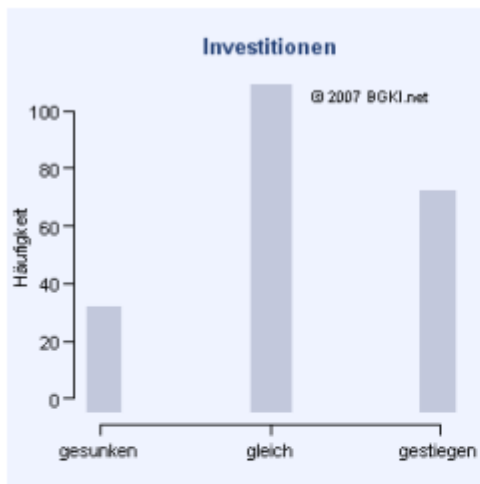
(Abb.B.2.): Entwicklung der Beschäftigtenzahl (Histogramm).



(Abb.B.3.): Beurteilung des Gesamtumsatzes (Histogramm).



(Abb.B.4.): Beurteilung des Auftragsbestandes (Histogramm).



(Abb.B.5.): Entwicklungen der Investitionen (Histogramm).

Korrelationen: Zahl aktuell Beschäftigter und Block B

	Geschäftslage	Beschäftigte	Ges.-Umsatz	Auftragslage	Investitionen
Anzahl Beschäftigte	0.1473	0.1928	0.1156	0.0702	0.0755

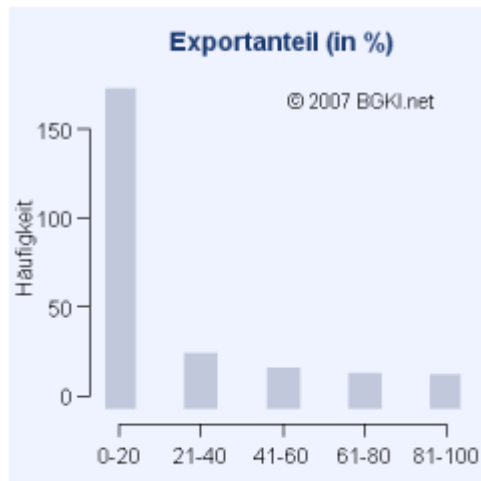
Ergebnisse Probability Forecast

	schlechter / sinken	unverändert	besser / steigen
erwartete Geschäftslage	10 %	44 %	46 %
Zahl der Beschäftigten wird..	7 %	74 %	19 %
Gesamtumsatz wird..	10 %	45 %	45 %
Auftragsbestand wird..	10 %	46 %	44 %
Investitionen werden..	18 %	52 %	30 %

Import und Exportbeziehungen

Die internationale Verflechtung unter den Befragten ist relativ gering, was in diesem Maße im Besonderen aber auf die Pilotphase zurückzuführen ist, da uns besonderes kleinere Unternehmen unterstützt haben. Im Bereich der Zulieferer sehen die Ergebnisse ähnlich aus. Dennoch konnten mittels Clusteranalyse bereits Gruppen ausgemacht werden, die aber durch grössere Datensätze bestätigt werden wollen.

Exportanteil



(Abb.D.1.): Exportanteil in % des Absatzes (Histogramm).